

ALIGNING INTERPROFESSIONAL EDUCATION AND COLLABORATION IN PRACTICE

using promising regional experiences for international exchange

INPRO CF: Workshop tool

Dutch

This is an example of a workshop tool. This workshop can be done within an interprofessional team.
For instructions please read [the user's guide](#).

Authors

I. Aerts, MSc., AP University of Applied Sciences, Antwerp, Belgium

C. De Weerd, MSc., AP University of Applied Sciences, Antwerp, Belgium

With the INPRO consortium:

- AP University of Applied Sciences and Arts Antwerp, Belgium
- Coronaria Healthcare and Rehabilitation Services, Finland
- Hanze University of Applied Sciences, Groningen, The Netherlands
- Jamk University of Applied Sciences, Jyväskylä, Finland
- Moorheilbad Harbach Gesundheits- & Rehabilitationszentrum, Austria
- Rehabilitation Centre Revalidatie Friesland, The Netherlands
- St. Poelten University of Applied Sciences, Austria

The INPRO Competency Framework is adapted from:

WHO Rehabilitation Competency Framework, Geneva, 12 September 2019. Geneva: World Health Organization; 2020. Licence: CC BY-NC-SA 3.0 IGO

The translations were not created by the World Health Organization (WHO). WHO is not responsible for the content or accuracy of the translations. The original English edition shall be the binding and authentic edition.

Project number: 621428-EPP-1-2020-1-NL-EPPKA2-KA Co-funded by the
Start date: Jan 1, 2021 Erasmus+ Programme
End date: Dec 31, 2023 of the European Union



Date: July 8, 2023

Creative Commons:

<https://creativecommons.org/licenses/by-nc-sa/4.0/>



The European Commission's support for the production of this publication does not constitute an endorsement of the contents, which reflect the views only of the authors, and the Commission cannot be held responsible for any use which may be made of the information contained therein.



1

inhoud

- Resultaat vragen
- Competenties & gedragingen
- Voorstellen
 - Workshop
 - Medewerkersreis
- Toekomst

2

Vragen

1. Wat betekent interprofessioneel samenwerken?
2. Werk je momenteel interprofessioneel samen? Ja/nee
 1. Hoe doe je dit?
 2. Waarom doe je dit?
 3. Waar let je op?
3. Wat ken er volgens jou verbeterd worden in de interprofessionele samenwerking die er momenteel aanwezig is? Wat is de ideale wereld?
4. Wat heb je nodig voor deze ideale situatie te verkrijgen?

3

1. Wat betekent interprofessioneel samenwerken?

- Samenwerking met aantal disciplines met éénzelfde doel (patiëntenzorg)
- Geheel belangrijker dan individueel deel
- Toegankelijkheid tot informatie van verschillende disciplines
- Open communicatie, laagdrempelig
- Elkaar respecteren
- Een kijk hebben op elkaars werk

4

2. Werk je momenteel interprofessioneel samen? JA

- Hoe doe je dit?
 - MDO
 - Hulp vragen/bieden, samen overleggen/briefen
 - Informatie opzoeken orbis
- Waarom doe je dit?
 - **Patiënt**
 - Ieren van elkaars visie en specialisatie
- Waar let je op?
 - Niemand zijn inbreng onderschatten
 - Inzet van andere respecteren
 - Individuele gepersonaliseerde aanpak
 - Aftoetsing van eigen waarnemingen bij andere

5

3. Wat kan er volgens jou verbeterd worden in de interprofessionele samenwerking die er momenteel aanwezig is? De ideale wereld

- MDO alle actoren aanwezig + tussentijdse briefings
- Verwachtingen naar elkaar toe verwoorden, takenpakket
- Betere kennis elkaars disciplines -> bij wie kan je hulp vragen
- Denken buiten eigen discipline: elkaar helpen en aanvullen
- Één document met alle informatie (geen dubbel werk, met elkaar werken)

6

4. Wat heb je nodig voor deze ideale situatie te verkrijgen?

- Open communicatie
- Respect voor elkaar
- Kennis van elkaars discipline
- Teamgevoel, samenhangigheid
- Denkpatroon: patiënt centraal
- Primus?
- Tijd

7

Competenties & gedragingen

8

INTERPROFESSIONALE PRAKTIJK (IP)	
IPC1. Plaakt de persoon en zijn naaste in het middelpunt van de interprofessionele praktijk	
Level 3	Erkent dat de persoon en zijn familie actieve partners zijn bij het interprofessioneel zorgplan, inclusief besluitvorming. Luistert naar de gezamenlijke reacties van de persoon en zijn familie, zijn behoeften, voorkeuren, doelen en omstandigheden.
Level 2	Begint met het beoordelen van het functioneren van de persoon en zijn familie. Beoordeelt de persoon en zijn familie als actieve partners bij de interprofessionele evaluatie, inclusief besluitvorming. Identificeert de gezamenlijke resultaten van de persoon en zijn familie, afhankelijk van hun noden, voorkeuren, doelen en omstandigheden.
Level 1	Erkent de belemmeringen voor de betrokkenheid van de persoon en zijn familie bij het interprofessionele zorgplan, inclusief hun vermogen om toegang te krijgen tot gezondheidszorg. Erkent dat het ICF-model gebruikt kan worden om het functioneren van een persoon te beschrijven, rekening houdend met de positieve als negatieve aspecten van het functioneren.
Level 0	Onderkent dat de persoon en zijn familie om actieve partners te zijn in de interprofessionele reactie, inclusief besluitvorming. Komt tegemoet aan de behoeften van de persoon en zijn familie, door in te spelen op hun behoeften, voorkeuren, doelen en omstandigheden.
Level 2	Erkent belemmeringen voor de betrokkenheid van de persoon en zijn familie bij de realistische en actieve deelname. Beoordeelt het vermogen van de persoon en zijn familie om toegang te krijgen tot gezondheidszorg. Beschrijft het functioneren van de persoon aan de hand van het formele Rehabilitatie Probleemoplossing (RPI), rekening houdend met de ICF-componenten en de professionele beoelendingen.
Level 3	Beoordeelt de persoon en zijn naaste als een integrale partner in het interprofessionele teamplan. Deelt de verantwoordelijkheden en de voorstellen van de persoon en zijn naaste (intrad) bij de activiteiten in het kader van de realistische en actieve deelname. Deelt informatie met de persoon en zijn naaste op een respectvolle manier.

9

IPC3. Communiceert op een efficiënte manier met de persoon en zijn naaste en het interprofessionele team	
Level 3	Erkent de communicatiebehoeften en gebruiken van de persoon en zijn familie, zoals de welke verband houden met leeftijd, onderwijs, cultuur, gezondheidsstatus of taal, rekening houdend met het niveau van de gezondheidsrisico's en voorkeuren. Beschrijft de rollen en verantwoordelijkheden van alle leden van het interprofessionele team.
Level 1	Onderscheidt een goede relatie met de persoon en zijn familie en het interprofessionele team, door actief te luisteren. Interpreten en op de juiste manier te reageren op lichaamstaal. Communiceert op een begrijpelijke manier zijn rol en verantwoordelijkheden naar de persoon en zijn familie en andere professionals.
Level 2	Houdt in de communicatie rekening met belangrijke factoren zoals omgevingsgeluiden, comfort, ruimte en privacy (zodat de communicatie zo efficiënt en prettig mogelijk verloopt). Stemt de communicatie met de persoon en zijn familie af op de behoeften en gebruiken, onder andere door het gebruik van tekenen, ondersteunende technologie en relevante aanpakken. Communiceert met de persoon en zijn familie en de interprofessionele teamleden op een begrijpelijke manier, en vernijgt samenhangige. Gebruikt respectvolle taal die aangepast is aan de situatie.
Level 3	Communiceert met de naaste om anders verantwoordelijkheden te verduidelijken bij de afstemming van het teamplan. Maakt de communicatie met de persoon en zijn naaste spontaan aan, aan complexe behoeften en gebruiken, onder meer door het gebruik van tekenen, ondersteunende technologie en relevante aanpakken. Communiceert consequent op een sensibele en professionele manier en toont effectieve interprofessionele vaardigheden. Kent effectieve communicatiemethoden en -technieken om discussie en interactie te faciliteren voor een optimale besluitvorming met inbegrip van informatiesystemen en communicatiemethoden.

10

IPC5. Werkt binnen het domein van interprofessionele praktijk en competentie	
Level 3	Heeft kennis van de eigen beroeps specifieke competenties en beperkingen. Legt de rol en verantwoordelijkheden van andere zorgverleners uit en hoe het team samenwerkt om zorg te verlenen, gebaseerd op bewijzen en ziele te voorkomen. Beschrijft hoe zorgprofessionals en anderen kunnen samenwerken en klinische zorg kunnen integreren om de volkomenheid te verbeteren.
Level 1	Vertrouwt en functioneert met respect voor de autonomie van de andere beroepsbeoefenaars binnen de bevoegdheidsgebieden. Respecteert de bijdragen en expertise van andere zorgprofessionals. Communiceert efficiënt zijn rol, kennis en mening naar betrekken op een manier die positieve interactie bevordert.
Level 2	Schakelt professionals in die competentie zijn op vlak van professionele deskundigheid om tegemoet te komen aan de specifieke gezondheids- en zorgbehoeften van de bevordering, de persoon en zijn familie.
Level 3	Identificeert gezondheidsrisico's die de eigen professionele expertise belemmeren, alsmede de bijbehorende middelen, om strategieën te ontwikkelen, te implementeren en te evalueren om tegemoet te komen aan de specifieke gezondheids- en zorgbehoeften van de persoon en zijn naaste. Deelt tijd van vertelvenen en werkt op passende wijze samen met leden van andere beroepsbeoefenaars in de gezondheidszorg.

11

INTERPROFESSIONALISME (IPM)	
IPM2. Handhaaft interprofessionalisme	
Level 3	Kent de deskundigheid van de deelnemers van het interprofessionele team, inclusief die van zichzelf. Kent de professionele, wetelijke en ethische codes van het interprofessionele werken.
Level 1	Identificeert het interprofessionele team. Begrijpt zijn eigen rol, verantwoordelijkheden en deskundigheid, en die van de andere gezondheidsverleners.
Level 2	Neemt effectief en adequaat deel in het interprofessionele team en bereikt daarbij de professionele grenzen. Neemt actief deel in de samenwerking met het interprofessionele team om de kwaliteit van zorg te bevorderen. Presenteert zichzelf op een manier die anderen vertrouwen inboezemt.
Level 3	Neemt proactief deel in het interprofessionele team en bereikt daarbij de professionele grenzen. Geeft feedback en neemt verantwoordelijkheid in het interprofessionele team. Staat op met tegenwoordige, interactie, conflicten en neemt zijn eigen aanpak. Gebruikt strategieën en zoekt steun om de eigen gezondheid en welzijn te handhaven.

12

IPMCI: Works interprofessionally

Level 0	Kent de expertise van anderen. Deelt en zoekt informatie bij relevante collega's en externe belanghebbenden. Werkt samen met andere disciplines, rollen, culturen over de organisatorische hiërarchieën. Brengt zijn kennis en mening met vertrouwen, duidelijkheid en respect onder woorden tegenover teamleden die betrokken zijn bij de zorg voor de persoon en de verbetering van de gezondheid van de populatie, en werkt aan een gemeenschappelijk begrip van informatie, behandelings, zorgplanningen, en gezondheidsprogramma's en -doel.
Level 1	Werkt samen met de persoon en zijn familie, de zorgverstrekkers en anderen die bijdragen tot of ertoe verhinderen aan de preventie, gezondheidszorg en gezondheidsprogramma's. Erkent, respecteert en bevestigt de deskundigheid van anderen. Werkt samen met leden van andere om conflicten op te lossen die zich voordoen in het kader van de zorg voor de persoon en zijn familie. Behoeft interprofessionele relaties op constructieve wijze en zoekt waar nodig steun om conflicten te voorkomen en op te lossen.
Level 2	Maakt gebruik van de unieke en complementaire vaardigheden van het interprofessionele team om de gezondheid en de zorg voor personen te optimaliseren.
Level 3	

13

MANAGEMENT AND LEADERSHIP (ML)

MLC1: Werkt aan de bevordering van de uitvoering van het interprofessionele team

Level 0	Heeft kennis over de rollen en bijdragen van de interprofessionele teamleden. Streeft naar een interprofessionele teamcultuur zonder vervullen en staffen. Identificeert de belangrijke factoren die invloed hebben op de veiligheid en de kwaliteit van de dienstverlening voor de persoon en zijn naasten.
Level 1	Erkent en waardeert de rollen en bijdragen van interprofessionele teamleden. Creëert en onderhoudt effectieve verhoudingen met andere interprofessionele teamleden en andere teams om de continuïteit van de zorg voor de persoon en zijn naasten te waarborgen. Neemt deel aan gezamenlijke besluitvorming, om de interprofessionele doelen te formuleren en te bereiken. Respecteert de bijdrage van alle teamleden tot het komen van gezamenlijke besluitvorming.
Level 2	Is betrokken bij doorlopende professionele en interprofessionele ontwikkeling om de prestaties van het team en de samenwerking te verbeteren. Identificeert en verantwoord structurele en procesmatige kwesties, problemen, risico's, dilemma's, beleidsmatige en mogelijke valkuilen in gezamenlijke acties. Evalueert kritisch de praktijk en het beleid in de context van de veiligheid van personen.
Level 3	Creëert een cultuur van interprofessionele samenwerking. Fostert interdisciplinaire vaardigheden voor die de samenwerking en de effectiviteit van interprofessionele teams ondersteunen. Onderhandelt en evalueert diensten binnen het interprofessionele team dat het beleid en de procedures bevordert.

14

- ### Voorstellen
- Workshop
 - Op stap met een collega
 - patiëntenreis

15

Wat willen we bereiken met de workshop?

IPCI: Communicert op een efficiënte manier met de persoon en zijn naasten en het interprofessionele team

Level 0	Identificeert de rollen en verantwoordelijkheden van alle leden van het interprofessionele team.
Level 1	Communicert op een begrijpbare manier zijn rol en verantwoordelijkheden naar de persoon en zijn familie en andere professionals.
Level 2	Heeft kennis van de eigen kennisopbouw, competenties en bijdragen. Legt zijn rol en verantwoordelijkheden uit en hoe het team samenwerkt om zorg te verlenen, gezondheid te bevorderen en ziekte te voorkomen. Vertrouwt en functioneert met respect voor de autonomie van de andere beroepsbeoefenaars binnen de beroepsgebieden. Respecteert de bijdragen en expertise van andere zorgprofessionals. Communicert efficiënt zijn rol, kennis en mening naar naasten op een manier die positieve interactie bevordert. Erkeent professionals in die complementair zijn op vlak van professionele deskundigheid en legt hun rol uit op specifieke gezondheids- en zorgbehoeften van de persoon, de persoon en zijn familie.

16

IPMCI: Handhaaft interprofessionalisme

Level 0	Kent de deskundigheid van de deskundigen van het interprofessionele team, inclusief die van zichzelf. Identificeert het interprofessionele team.
Level 1	Begrijpt zijn eigen rol, verantwoordelijkheden en deskundigheid, en die van de andere gezondheidsverleners. Bevestigt, erkent en ondersteunt de rol van het interprofessionele team en bevestigt de professionele grenzen. Neemt actief deel in de samenwerking met het interprofessionele team om de kwaliteit van zorg te bevorderen. Houdt rekening met de andere betrokkenen.
Level 2	
Level 3	

IPMCI: Werkt interprofessioneel

Level 0	Kent de expertise van anderen. Deelt en zoekt informatie bij relevante collega's en externe belanghebbenden. Werkt samen met andere disciplines, rollen, culturen over de organisatorische hiërarchieën. Brengt zijn kennis en mening met vertrouwen, duidelijkheid en respect onder woorden tegenover teamleden die betrokken zijn bij de zorg voor de persoon en de verbetering van de gezondheid van de populatie, en werkt aan een gemeenschappelijk begrip van informatie, behandelings, zorgplanningen, en gezondheidsprogramma's en -doel.
Level 1	Werkt samen met de persoon en zijn familie, de zorgverstrekkers en anderen die bijdragen tot of ertoe verhinderen aan de preventie, gezondheidszorg en gezondheidsprogramma's. Erkent, respecteert en bevestigt de deskundigheid van anderen. Werkt samen met leden van andere om conflicten op te lossen die zich voordoen in het kader van de zorg voor de persoon en zijn familie.

17

MLC1: Werkt aan de bevordering van de uitvoering van het interprofessionele team

Level 0	Heeft kennis over de rollen en bijdragen van de interprofessionele teamleden. Streeft naar een interprofessionele teamcultuur zonder vervullen en staffen. Erkent en waardeert de rollen en bijdragen van interprofessionele teamleden.
Level 1	Creëert en onderhoudt effectieve verhoudingen met andere interprofessionele teamleden en andere teams om de continuïteit van de zorg voor de persoon en zijn naasten te waarborgen. Neemt deel aan gezamenlijke besluitvorming, om de interprofessionele doelen te formuleren en te bereiken. Respecteert de bijdrage van alle teamleden tot het komen van gezamenlijke besluitvorming.

18

Workshop

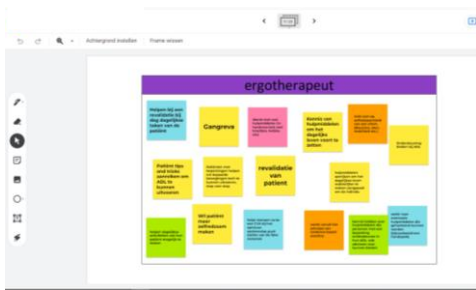
Elkaar leren kennen:

- Jamboard online voor de workshop individueel invullen
- Workshop
 - Iedere discipline bespreekt de post-its op het jamboard
 - Aanvullende verantwoordelijkheden, functies, taken meedelen die niet op het jamboard staan
 - 9 disciplines: Vpk, zk, ergo, logo, sociaal werk, pastoraal medewerker, diëtiste, arts en line
 - Duurttijd: minstens 1,5u (indien mogelijk 2u)

19



20



21

Op stap met een collega

22

IPMCS Werkbijeen het domein van interprofessionele praktijk en competentie

	Vetrouw en landbouwt met respect voor de autonomie van de andere beroepsbeoefenaars binnen de bevoegdheidsgebieden.
Level 1	Respecteert de bijdragen en expertise van andere zorgprofessionals.
	Communicatie effectief en nu, kennis en inbrengt naar teamleden op een manier die positieve interactie bevordert.
Level 2	Schakelt professionals in die complementair zijn op vlak van professionele deskundigheid en levert toevoeging binnen de specifieke gezondheids- en zorgproblemen van de patiënt, de persoon en zijn familie.
	Schakelt diverse professionals in die de eigen professionele expertise aanbrengen, maakt de juiste technische middelen, om strategisch te overbruggen, te organiseren en te realiseren van oplossingen binnen aan de specifieke gezondheids- en zorgproblemen van de persoon en zijn naasten.
Level 3	Levert bij een vertrouwen en werkt op gezamenlijke wijze samen met leden van andere beroepsopvattingen in de gezondheidszorg.

IPMCS Handhaaft interprofessionele

	Presenteert zichzelf op een manier die anderen vertrouwen inbrengt.
Level 2	Neemt spoor aan in het interprofessionele team en bewaakt daarbij de professionele grenzen.
Level 3	Geeft feedback en neemt verantwoordelijkheid in het interprofessionele team.

23

IPMCS Werkt interprofessioneel

	Betruwt interprofessionele relaties op constructieve wijze en zoekt waar nodig naar een conflictie te overbruggen en op te lossen.
Level 2	Ontwikkelt interprofessionele relaties met andere beroepsopvatting binnen en buiten het gezondheidszorgsysteem om de zorg te verbeteren en het leven te bewaren.
	Reflecteert kritisch naar zijn/haar rol binnen een interprofessioneel team.
Level 3	Onderhoudt interprofessionele relaties op constructieve wijze om conflicten te voorkomen en op te lossen.
	Streeft ernaak om de samenhang en complementariteit van de rollen van het interprofessionele team om de gezondheid van de patiënt en de zorg voor personen te verbeteren.

MICSI Werkt aan de bevordering van de uitvoering van het interprofessionele team

	Betrokken bij de koppeling professionele en interprofessionele ontwikkeling om de kwaliteit van het team en de samenwerking te verbeteren.
Level 2	Identificeert en verduidelijkt structurele en procesmatige kwesties, problemen, risico's, fouten, tekortkomingen en mogelijke oplossingen in gezamenlijke acties.
	Evalueert kritisch de praktijk en het beleid in de context van de veiligheid van patiënten.
Level 3	Ondersteunt een cultuur van interprofessionele samenwerking.
	Paat leiderschapsverantwoordelijkheid toe die de samenwerking en de effectiviteit van interprofessionele teams ondersteunt.
Level 3	Onderhandelt en evalueert samen binnen het interprofessionele team die het beleid en de uitvoering bevestigen.

24

Op stap met een collega

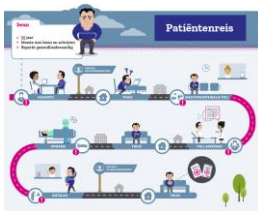
- Een dag/paar uur/... meelopen met een andere discipline
- Voordelen: Elkaar leren kennen, respecteren, samenhangigheid, vertrouwen,...
- Nadeel: vraagt middelen afhankelijk van het beleid/management

25



26

Patiëntenreis



27

De toekomst

- Stap 1: workshop: Claudia
- Stap 2: ...

28

Consortium

Hans Hogeschool Groningen

ffhll
ST. JOHANNIS

jamk | University of Applied Sciences
Coronaria

AP | UNIVERSITY OF APPLIED SCIENCES
AND LIBERATED ARTISTS

Revalidatie
Friesland

UNIVERSITY OF
HARBACH

Associate Partners

ENPHE

EIPEN

EFAD

ENOTHE

Revalidatie
Nederland

COEHRE

Gesundheit IP

interprofessional
collaboration

29