

ALIGNING INTERPROFESSIONAL EDUCATION AND COLLABORATION IN PRACTICE

using promising regional experiences for international exchange

THE INPRO CF

Dutch - Nederlands

This is a pdf with an overview of all the domains of the INPRO Competency Framework with their competencies and their learning outcomes.

Authors

I. Aerts, MSc., AP University of Applied Sciences, Belgium

C. De Weerd, MSc., AP University of Applied Sciences, Belgium

Thanks to the following experts who participated in the expert group:

From FH ST. Poelten: Christian Freisleben- Teutscher, Ursula Hemetek, Anita Kidritsch

From MOHA: Claudia Zimmel, Christine Haumer

From JAMK: Anu Myllyharju-Puikkonen, Jaana Paltamaa, Jaana Ritsilä

From Coronaria: Laura Mutanen

Thanks to the following experts who participated in the expert group **and** translations:

From Hanze: Katrien Colman, Sandra Jorna-Lakke, Jan-Jaap Reinders, Ellen van Lingen, Andrea Werkman

From Revalidatie Friesland: Line Atsma, Joost Hurkmans

With the INPRO consortium:

- AP University of Applied Sciences and Arts Antwerp, Belgium
- Coronaria Healthcare and Rehabilitation Services, Finland
- Hanze University of Applied Sciences, Groningen, The Netherlands
- Jamk University of Applied Sciences, Jyväskylä, Finland
- Moorheilbad Harbach Gesundheits- & Rehabilitationszentrum, Austria
- Rehabilitation Centre Revalidatie Friesland, The Netherlands
- St. Poelten University of Applied Sciences, Austria

The INPRO Competency Framework is adapted from:

WHO Rehabilitation Competency Framework, Geneva, 12 September 2019. Geneva: World Health Organization; 2020. Licence: CC BY-NC-SA 3.0 IGO

Date: July 8, 2023

The translations were not created by the World Health Organization (WHO). WHO is not responsible for the content or accuracy of the translations. The original English edition shall be the binding and authentic edition.

Project number: 621428-EPP-1-2020-1-NL-EPPKA2-KA

Start date: Jan 1, 2021

End date: Dec 31, 2023

Co-funded by the
Erasmus+ Programme
of the European Union



Creative Commons: <https://creativecommons.org/licenses/by-nc-sa/4.0/>



The European Commission's support for the production of this publication does not constitute an endorsement of the contents, which reflect the views only of the authors, and the Commission cannot be held responsible for any use which may be made of the information contained therein.



INTERPROFESSIONAL PRACTICE (IP)/ INTERPROFESSIELE PRAKTIJK (IP)



IPC1. Plaatst de persoon en zijn naaste in het middelpunt van de interprofessionele praktijk

Levels	Verwachte leeruitkomsten/gedragingen. De lerende ...	
Level 0	IPC1.L0a	Erkent dat de persoon en zijn naasten actieve partners zijn bij de interprofessionele rehabilitatie, inclusief besluitvorming.
	IPC1.L0b	Luistert naar de gewenste resultaten van de persoon en zijn naasten, zijn behoeften, voorkeuren, doelen en de omstandigheden.
	IPC1.L0c	Beoordeelt het functioneren van de persoon en zijn/haar behoeften door informatie te verzamelen, bijvoorbeeld door middel van interviews of vragenlijsten, op basis van het ICF framework
Level 1	IPC1.L1a	Betrekt de persoon en zijn naasten als actieve partners bij de interprofessionele rehabilitatie, inclusief besluitvorming.
	IPC1.L1b	Identificeert de gewenste resultaten van de persoon en zijn naasten, afhankelijk van hun noden, voorkeuren, doelen en omstandigheden.
	IPC1.L1c	Herkent de factoren waardoor de persoon en zijn naasten belemmerd zijn in de betrokkenheid bij de rehabilitatie inclusief toegang tot dienstverlening.
	IPC1.L1d	Deelt informatie met de persoon en zijn naasten op een respectvolle manier.
	IPC1.L1e	Erkent dat het ICF raamwerk gebruikt kan worden om het functioneren van een persoon te beschrijven, rekening houdend met zijn positieve en negatieve aspecten.
Level 2	IPC1.L2a	Ondersteunt de persoon en zijn naasten om actieve partners te zijn in de interprofessionele rehabilitatie, inclusief besluitvorming.
	IPC1.L2b	Komt tegemoet aan de verwachtingen van de persoon en zijn naasten, door in te spelen op hun behoeften, voorkeuren, doelen en omstandigheden.
	IPC1.L2c	Houdt rekening met de belemmerende factoren die de persoon en zijn naasten ervan weerhouden om deel te nemen aan de rehabilitatie, inclusief hun vermogen om toegang te krijgen tot dienstverlening.
	IPC1.L2d	Beschrijft het functioneren van de persoon aan de hand van "the rehabilitation problem solving (RPS)" formulier, of een vergelijkbaar formulier, rekening houdend met de ICF-componenten die door de persoon naar voren zijn gebracht en de hierop gebaseerde professionele beoordelingen.



INTERPROFESSIONAL PRACTICE (IP) / INTERPROFESSIELE PRAKTIJK (IP)



IPC1. Plaatst de persoon en zijn naaste in het middelpunt van de interprofessionele praktijk

Levels	Verwachte leeruitkomsten/gedragingen. De lerende ...	
Level 3	IPC1.L3a	Ondersteunt de persoon en zijn naasten als een integrale partner in hun interprofessionele rehabilitatie.
	IPC1.L3b	Richt zich op de belangen en voordelen van de persoon en zijn naasten als onderdeel van de rehabilitatie en aanverwante activiteiten.
	IPC1.L3c	Beschrijft gedetailleerd het functioneren van de persoon aan de hand van de ICF categorieën.



INTERPROFESSIONAL PRACTICE (IP) / INTERPROFESSIELE PRAKTIJK (IP)



IPC2. Gaat een samenwerkingsrelatie aan met de persoon en zijn naasten en het interprofessionele team

Levels	Verwachte leeruitkomsten/gedragingen. De lerende ...	
Level 0	IPC2.L0a	Erkent en rapporteert de attitude, overtuigingen en gevoelens van de persoon en zijn naasten.
	IPC1.L0b	Identificeert belangrijke informatie en on vervulde behoeften van de persoon en zijn naasten vanuit een breed interprofessioneel perspectief.
Level 1	IPC2.L1a	Erkent en beperkt de ongelijkheden van de relatie tussen de persoon en zijn naasten en de professional.
	IPC2.L1b	Erkent en beperkt de ongelijkheden van de relatie tussen het interprofessionele team en de professional.
	IPC2.L1c	Toont empathie voor leden van het interprofessionele team.
	IPC2.L1d	Toont empathie voor de persoon en zijn naasten.
Level 2	IPC2.L2a	Verkent en waardeert de attitude, overtuigingen en gevoelens van de persoon en zijn naasten.
	IPC2.L2b	Bevordert de autonomie van de persoon.
Level 3	IPC2.L3a	Handhaaft ethische grenzen tegenover de persoon en zijn naasten.
	IPC2.L3b	Ontwikkelt een vertrouwensrelatie met de persoon en zijn naasten als deel van het interprofessionele team.



INTERPROFESSIONAL PRACTICE (IP) / INTERPROFESSIOELE PRAKTIJK (IP)



IPC3. Communiceert op een efficiënte manier met de persoon en zijn naasten en het interprofessionele team

Levels	Verwachte leeruitkomsten/gedragingen. De lerende ...	
Level 0	IPC3.L0a	Erkent de communicatiebehoeften en -vaardigheden van de persoon en zijn naasten, zoals leeftijd, educatie, cultuur, gezondheidstoestand, taal en gezondheidsgeletterdheid.
	IPC3.L0b	Herkent de rollen en verantwoordelijkheden van alle leden van het interprofessionele team.
Level 1	IPC3.L1a	Luistert actief naar de persoon en zijn naasten en het interprofessionele team.
	IPC3.L1b	Identificeert de rollen en verantwoordelijkheden van alle leden van het interprofessionele team.
Level 2	IPC3.L2a	Beheert een omgeving die effectieve communicatie ondersteunt, rekening houdend met omgevingsgeluid, privacy, comfort en ruimte.
	IPC3.L2b	Communiqueert informatie aan de persoon en zijn naasten en interprofessionele teamleden op een voor hen begrijpelijke manier, en vermijdt daarbij indien mogelijk vakterminologie.
	IPC3.L2c	Luistert actief en reageert adequaat op non-verbale taal van de persoon en zijn naasten en het interprofessionele team.
	IPC3.L2d	Gebruikt respectvolle taal die aangepast is aan de gespreksituatie.
	IPC3.L2e	Communiqueert op een duidelijke manier iemands rol en verantwoordelijkheden aan de persoon en zijn naasten en andere professionals.
Level 3	IPC3.L3a	Past de communicatie met de persoon en zijn naasten spontaan aan, aan complexe behoeften en praktijken, onder meer door het gebruik van tolken, ondersteunende technologie en relevante aanpassingen.
	IPC3.L3b	Ontwikkelt een goede relatie met de persoon en zijn naasten en het interprofessionele team, inclusief actief luisteren, interpreteren en adequaat inspelen op non-verbale taal.
	IPC3.L3c	Kiest effectieve communicatiemiddelen en -technieken om discussie en interactie te faciliteren voor een optimaal teamfunctioneren met inbegrip van informatiesystemen en communicatietechnologieën.
	IPC3.L3d	Communiqueert met de teamleden om ieders verantwoordelijkheden te verduidelijken bij de uitvoering van een interventie.



INTERPROFESSIONAL PRACTICE (IP) / INTERPROFESSIOELE PRAKTIJK (IP)



IPC4. Hanteert een interprofessionele aanpak bij het oplossen van problemen en het nemen van beslissingen

Levels	Verwachte leeruitkomsten/gedragingen. De lerende ...	
Level 0	IPC4.L0a	Identificeert persoonlijke-, omgevings- en gezondheidsfactoren bij het conceptualiseren van problemen en het identificeren van oplossingen.
	IPC4.L0b	Verzamelt informatie uit verschillende bronnen om problemen op te lossen en beslissingen te nemen met de persoon en zijn naasten.
	IPC4.L0c	Identificeert persoonlijke-, omgevings- en gezondheidsfactoren door gebruik te maken van het ICF raamwerk bij het conceptualiseren van problemen en het identificeren van oplossingen.
Level 1	IPC4.L1a	Prioriteit geven aan informatie uit meerdere bronnen bij het oplossen van problemen en het nemen van beslissingen met de persoon en zijn naasten.
	IPC4.L1b	Selecteert informatie uit meerdere bronnen door het ICF raamwerk te gebruiken bij het oplossen van problemen en het nemen van beslissingen met de persoon en zijn naasten.
Level 2	IPC4.L2a	Houdt rekening met de informatie uit verschillende bronnen bij het oplossen van problemen en het nemen van beslissingen met de persoon en zijn naasten.
	IPC4.L2b	Formuleert, samen met de persoon en zijn naasten en andere professionals, interprofessionele doelstellingen voor activiteiten en dienstverlening in de gezondheids- en welzijnzorg.
	IPC4.L2c	Past het ICF raamwerk toe, samen met de persoon en zijn naasten en andere professionals, bij het oplossen van problemen, het nemen van beslissingen en het zetten van doelen voor gezondheid en welzijn.
Level 3	IPC4.L3a	Integreert en analyseert informatie uit verschillende bronnen bij het oplossen van problemen en het nemen van beslissingen met de persoon en zijn naasten.
	IPC4.L3b	Ontwikkelt samen met andere professionals en de persoon en zijn naasten een optimaal interprofessioneel rehabilitatieplan.
	IPC4.L3c	Integreert en analyseert informatie door het ICF raamwerk toe te passen bij het oplossen van problemen en het nemen van beslissingen met de persoon en zijn naasten.



INTERPROFESSIONAL PRACTICE (IP) / INTERPROFESSIOELE PRAKTIJK (IP)

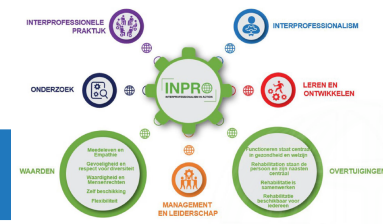


IPC5. Werkt binnen het domein van interprofessionele praktijk

Levels	Verwachte leeruitkomsten/gedragingen. De lerende ...	
Level 0	IPC5.L0a	Heeft kennis van de eigen beroepsspecifieke competenties en beperkingen.
	IPC5.L0b	Herkent de rollen en verantwoordelijkheden van alle leden van het interprofessionele team.
Level 1	IPC5.L1a	Vertrouwt en handelt met respect voor de autonomie van andere professionals binnen de bevoegdheidsgrenzen.
	IPC5.L1b	Respecteert de bijdragen en expertise van andere professionals.
	IPC5.L1c	Communiceert efficiënt zijn eigen rol, kennis en meningen naar teamleden op een manier die positieve interactie bevordert.
Level 2	IPC5.L2a	Legt de rollen en verantwoordelijkheden van andere professionals uit, hoe het team samenwerkt om zorg te verlenen, gezondheid te bevorderen en ziekte te voorkomen.
	IPC5.L2b	Schakelt diverse professionals in die de eigen professionele expertise aanvullen, alsook de bijbehorende middelen, om strategieën te ontwikkelen om tegemoet te komen aan de specifieke gezondheidsbehoeften van de persoon en zijn naasten.
Level 3	IPC5.L3a	Schakelt diverse professionals in die de eigen professionele expertise aanvullen, alsook de bijbehorende middelen, om strategieën te integreren om tegemoet te komen aan de specifieke gezondheidsbehoeften van de persoon en zijn naasten.
	IPC5.L3b	Vertoont vertrouwen, op een gepaste manier, in de samenwerking met andere professionals.



INTERPROFESSIONALISM (IPM) / INTERPROFESSIONALISME (IPM)



IPMC1. Toont ethisch gedrag

Levels	Verwachte leeruitkomsten/gedragingen. De lerende ...	
Level 0	IPMC1.L0a	Identificeert de privacy en menselijke waardigheid van de persoon en zijn naasten.
	IPMC1.L0b	Kent de professionele normen en wettelijke voorschriften.
	IPMC1.L0c	Identificeert de unieke culturen, waarden, rollen/verantwoordelijkheden en expertise van andere professionals en de invloed die deze factoren kunnen hebben op de uitkomsten.
	IPMC1.L0d	Legt professionele en ethische gedragscodes uit.
Level 1	IPMC1.L1a	Classificeert en identificeert de professionele normen en wettelijke voorschriften.
	IPMC1.L1b	Identificeert en onderzoekt effectief problemen die moeten worden aangepakt van de persoon en zijn naasten, met aandacht voor de context, reacties, bezorgdheden en voorkeuren.
Level 2	IPMC1.L2a	Respecteert de privacy en menselijke waardigheid van de persoon en zijn naasten en handhaaft de vertrouwelijkheid.
	IPMC1.L2b	Handelt volgens de professionele normen en wettelijke voorschriften.
	IPMC1.L2c	Ontwikkelt een vertrouwensband en ethische verstandhouding met de persoon en zijn naasten.
	IPMC1.L2d	Identificeert situaties die tot conflicten kunnen leiden, waaronder rol onduidelijkheid, machtsverschillen, communicatieverschillen (vakterminologie of taal) en verschillen in doelstellingen.
Level 3	IPMC1.L3a	Geeft in de praktijk blijk van passend professioneel gedrag, waaronder eerlijkheid, integriteit, betrokkenheid, medeleven, respect en altruïsme.
	IPMC1.L3b	Gaat respectvol om met ethische dilemma's.
	IPMC1.L3c	Erkent ethische vraagstukken die zich in de praktijk voordoen en anticipeert hier passend op.
	IPMC1.L3d	Respecteert de culturele diversiteit en individuele verschillen die kenmerkend zijn voor de persoon en zijn naasten, en het interprofessionele team.
	IPMC1.L3e	Draagt bij aan en respecteert de professionele normen en wettelijke voorschriften.



INTERPROFESSIONALISM (IPM) / INTERPROFESSIONALISME (IPM)

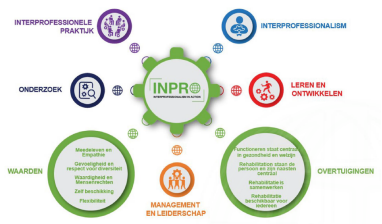


IPMC2. Handhaaft interprofessionalisme

Levels	Verwachte leeruitkomsten/gedragingen. De lerende ...	
Level 0	IPMC2.L0a	Kent het expertisegebied van zichzelf en van de potentiële leden van het interprofessionele team.
Level 1	IPMC2.L1a	Identificeert de leden van het interprofessionele team.
	IPMC2.L1b	Begrijpt zijn eigen rol, verantwoordelijkheden en expertise, en die van de andere professionals.
Level 2	IPMC2.L2a	Neemt effectief en op gepaste wijze deel in het interprofessionele team en bewaakt daarbij de professionele grenzen.
	IPMC2.L2b	Neemt actief deel in de samenwerking met de leden van het interprofessionele team om de kwaliteit van leven te bevorderen.
	IPMC2.L2c	Presenteert zichzelf op een manier die anderen vertrouwen geeft.
Level 3	IPMC2.L3a	Neemt spontaan deel in het interprofessioneel team en bewaakt daarbij de professionele grenzen.
	IPMC2.L3b	Geeft feedback en neemt verantwoordelijkheid in het interprofessionele team.
	IPMC2.L3c	Gaat om met tegenstellingen, irritaties, conflicten en erkent zijn eigen aandeel.
	IPMC2.L3d	Gebruikt strategieën en zoekt steun om de eigen gezondheid en welzijn te handhaven.



INTERPROFESSIONALISM (IPM) / INTERPROFESSIONALISME (IPM)

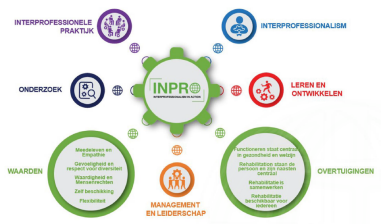


IPMC3. Werkt interprofessioneel

Levels	Verwachte leeruitkomsten/gedragingen. De lerende ...	
Level 0	IPMC3.L0a	Heeft kennis over de expertise van anderen.
	IPMC3.L0b	Zoekt en deelt informatie bij relevante professionals en externe belanghebbenden.
Level 1	IPMC3.L1a	Werkt samen met andere ongeacht discipline, rol, cultuur of organisatorische hiërarchie.
	IPMC3.L1b	Brengt kennis en mening op een gepaste manier over aan het interprofessionele team.
	IPMC3.L1c	Erkent, respecteert en maakt gebruik van de expertise van anderen.
	IPMC3.L1d	Werkt samen met andere professionals om conflicten op te lossen die zich voordoen in het kader van de rehabilitatie voor de persoon en zijn naasten.
Level 2	IPMC3.L2a	Onderhoudt interprofessionele relaties op constructieve wijze en zoekt waar nodig steun om conflicten te voorkomen en op te lossen.
	IPMC3.L2b	Gaat professionele relaties aan met andere binnen en buiten het interprofessionele team om de rehabilitatie te verbeteren.
	IPMC3.L2c	Reflecteert kritisch over zijn eigen rol binnen een interprofessioneel team.
Level 3	IPMC3.L3a	Gaat constructief om met interprofessionele relaties om conflicten te voorkomen en op te lossen.
	IPMC3.L3b	Maakt gebruik van de unieke en complementaire vaardigheden van het interprofessionele team om de gezondheid en de interprofessionele zorg voor de persoon en zijn naasten te optimaliseren.



INTERPROFESSIONALISM (IPM) / INTERPROFESSIONALISME (IPM)

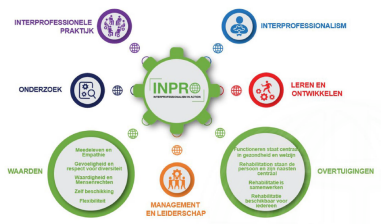


IPMC4. Beheert interprofessionele verantwoordelijkheden

Levels	Verwachte leeruitkomsten/gedragingen. De lerende ...	
Level 0	IPMC4.L0a	Stelt een tijdslijn op om de interprofessionele doelen te bereiken.
	IPMC4.L0b	Herkent eigen (on)zekerheid.
	IPMC4.L0c	Herkent veranderende omstandigheden.
	IPMC4.L0d	Beschikt over relevante kennis en vaardigheden op een beginniveau die worden toegepast op beperkte verantwoordelijkheden.
Level 1	IPMC4.L1a	Erkent de werkbelasting (tijd en doelstellingen in gedachten) bij het werken aan de taak met indien nodig ondersteuning.
	IPMC4.L1b	Erkent eigen (on)zekerheid en veranderende omstandigheden.
	IPMC4.L1c	Houdt de administratie bij, plant taken efficiënt in en houdt rekening met de beschikbare tijd en context.
Level 2	IPMC4.L2a	Toont flexibiliteit en veerkracht in samenwerking met het interprofessionele team.
	IPMC4.L2b	Organiseert en coördineert taken.
Level 3	IPMC4.L3a	Beheert de werkbelasting om ervoor te zorgen dat het interprofessionele team efficiënt en effectief werkt.
	IPMC4.L3b	Werkt met het interprofessionele team samen om flexibiliteit en veerkracht te tonen in onzekere en complexe omstandigheden.
	IPMC4.L3c	Verdeelt, beheert en evalueert de middelen efficiënt en correct.
	IPMC4.L3d	Zet het interprofessionele team in haar kracht en moedigt aan om constructief aan een taak te werken met aandacht voor het sociaal-emotionele aspect.



LEARNING AND DEVELOPMENT (LD) / LEREN EN ONTWIKKELEN (LD)

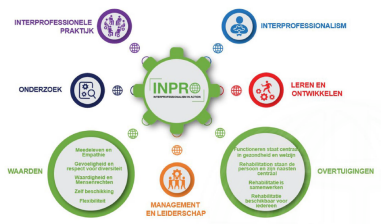


LDC1. Blijft leren en zich ontwikkelen in interprofessionaliteit

Levels	Verwachte leeruitkomsten/gedragingen. De lerende ...	
Level 0	LDC1.L0a	Identificeert eigen leernoden en stelt een gepaste interprofessionele leervraag.
	LDC1.L0b	Documenteert het interprofessioneel leerproces.
	LDC1.L0c	Kent het ICF raamwerk als een biopsychosociaal model.
	LDC1.L0d	Leert door observatie, opgelegde en gestructureerde opleiding en training.
Level 1	LDC1.L1a	Past het geleerde in de praktijk toe met ondersteuning van het interprofessionele team.
	LDC1.L1b	Reflecteert op interprofessionele communicatie.
	LDC1.L1c	Herkent en reflecteert op interprofessionele leervragen in de praktijk.
	LDC1.L1d	Past het geleerde toe op de interprofessionele praktijk, gebruik makend van ICF.
Level 2	LDC1.L2a	Reflecteert op feedback en past de interprofessionele aanpak daarop aan.
	LDC1.L2b	Integreert interprofessioneel leren in de praktijk.
	LDC1.L2c	Vergroot de kennis en toepassingen van ICF door voortdurend bij te leren.
Level 3	LDC1.L3a	Reflecteert op interprofessionele praktijk, identificeert alternatieve benaderingen en hun implicaties.
	LDC1.L3b	Evalueert en reflecteert kritisch op interprofessionele communicatie.
	LDC1.L3c	Reflecteert over het framework en de toepassing van ICF en gebruikt deze voor eigen professionele ontwikkeling.



LEARNING AND DEVELOPMENT (LD) / LEREN EN ONTWIKKELEN (LD)

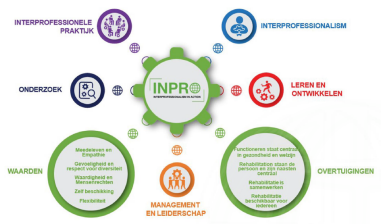


LDC2. Ondersteunt het leren en de ontwikkeling van het interprofessionele team, inclusief de persoon en zijn naasten

Levels	Verwachte leeruitkomsten/gedragingen. De lerende ...	
Level 0	LDC2.L0a	Identificeert in overleg de leerbehoeften en gewenste interprofessionele leeruitkomsten van anderen.
	LDC2.L1a	Identificeert in overleg de kansen voor interprofessioneel leren in overeenstemming met de behoeften en voorkeuren van anderen.
Level 2	LDC2.L2a	Draagt bij aan het creëren van kansen voor interprofessioneel leren in overeenstemming met de behoeften en voorkeuren van anderen.
	LDC2.L2b	Deelt informatie en werkmethoden in overeenstemming met de behoeften van anderen.
Level 3	LDC2.L3a	Creëert leerkansen afhankelijk van de behoeften en voorkeuren van anderen.
	LDC2.L3b	Past de stijl van lesgeven en supervisie aan volgens de specifieke leerbehoeften en -voorkeuren.
	LDC2.L3c	Geeft effectieve feedback.
	LDC2.L3d	Houdt het eigen leren en ontwikkelen in stand en ondersteunt anderen hierbij.



LEARNING AND DEVELOPMENT (LD) / LEREN EN ONTWIKKELEN (LD)

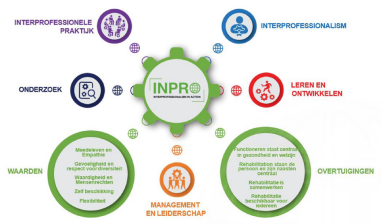


LDC3. Werkt aan de versterking van interprofessioneel leren en training gericht op rehabilitatie

Levels	Verwachte leeruitkomsten/gedragingen. De lerende ...	
Level 0	LDC3.L0a	Identificeert kansen voor belangenbehartiging, gezondheidsbevordering en ziektepreventie in de samenleving.
Level 1	LDC3.L1a	Identificeert kansen voor belangenbehartiging, gezondheidsbevordering en ziektepreventie in de samenleving waarin hij werkzaam is, en speelt daar passend op in.
Level 2	LDC3.L2a	Zet zich in om de mogelijkheden voor interprofessioneel onderwijs en training uit te breiden.
	LDC3.L2b	Zet zich in voor de verbetering van de kwaliteit en de regelgeving van interprofessioneel onderwijs en training.
Level 3	LDC3.L3a	Motiveert anderen in hun streven naar voortdurend leren en ontwikkelen.
	LDC3.L3b	Initieert en leidt inspanningen om de mogelijkheden voor interprofessioneel opleiding en training uit te breiden.
	LDC3.L3c	Initieert en leidt inspanningen om de kwaliteit en de regelgeving van interprofessioneel opleiden en training te verbeteren.



MANAGEMENT AND LEADERSHIP (ML) / MANAGEMENT EN LEIDERSCHAP (ML)

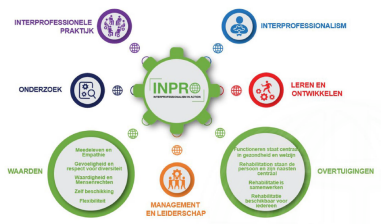


MLC1. Werkt aan de bevorderdering van de uitvoering van het interprofessionele team

Levels	Verwachte leeruitkomsten/gedragingen. De lerende ...	
Level 0	MLC1.L0a	Heeft kennis over de rollen en bijdragen van de interprofessionele teamleden.
	MLC1.L0b	Streeft naar een interprofessionele teamcultuur zonder verwijten en berispen.
	MLC1.L0c	Identificeert de belangrijkste factoren die invloed hebben op de veiligheid en de kwaliteit van de diensten/zorg voor de persoon en zijn naasten.
Level 1	MLC1.L1a	Erkent en waardeert de rollen en bijdragen van interprofessionele teamleden.
	MLC1.L1b	Creëert en onderhoudt effectieve werkrelaties met andere interprofessionele teamleden en andere teams om de continuïteit van de zorg voor de persoon en zijn naasten te waarborgen.
	MLC1.L1c	Deelt met het interprofessionele team zijn/haar professionele perspectief op veiligheid en kwaliteit.
	MLC1.L1d	Neemt deel aan gezamenlijke besluitvorming, om de interprofessionele doelen te formuleren en te bereiken.
	MLC1.L1e	Respecteert de bijdrage van teamleden aan de gezamenlijke besluitvorming.
Level 2	MLC1.L2a	Is betrokken bij doorlopende interprofessionele ontwikkeling om de prestaties van het team en de samenwerking te verbeteren.
	MLC1.L2b	Identificeert en verwoordt structurele en procesmatige kwesties, problemen, risico's, dilemma's, belemmeringen en mogelijke valkuilen in gezamenlijke acties.
	MLC1.L2c	Evalueert kritisch de praktijk en het beleid in de context van de persoonlijke veiligheid.
Level 3	MLC1.L3a	Creëert een cultuur van interprofessioneel teamwerk.
	MLC1.L3b	Past leiderschapsvaardigheden toe die de samenwerking en de effectiviteit van interprofessionele teams ondersteunen.
	MLC1.L3c	Onderhandelt en evalueert diensten binnen het interprofessionele team die het beleid en de procedures bevorderen.



MANAGEMENT AND LEADERSHIP (ML) / MANAGEMENT EN LEIDERSCHAP (ML)

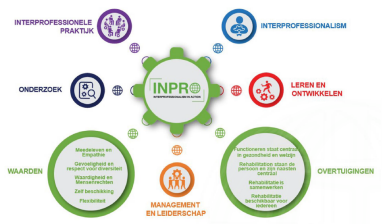


MLC2. Werkt aan het verbeteren van de uitvoering van de interprofessionele dienstverlening

Levels	Verwachte leeruitkomsten/gedragingen. De lerende	
Level 0	MLC2.L0a	Kent de rol van interprofessionalisme in de volksgezondheid en de sociale en economische voordelen ervan.
	MLC2.L0b	Kent strategieën om anderen te motiveren, te betrekken, te erkennen en te belonen.
Level 1	MLC2.L1a	Draagt bij aan de ontwikkeling en promotie van een gezamenlijke visie op interprofessionele dienstverlening.
	MLC2.L1b	Erkent de omgevingscontext van de interprofessionele dienstverlening.
	MLC2.L1c	Erkent de invloed van systeem- en structurele ongelijkheden op interprofessionele dienstverlening.
	MLC2.L1d	Moedigt inspanningen aan om interprofessionalisme te versterken.
Level 2	MLC2.L2a	Ontwikkelt een gezamenlijke visie op interprofessionele dienstverlening.
	MLC2.L2b	Speelt in op belemmerende en bevorderende omgevingsfactoren van interprofessionele dienstverlening.
	MLC2.L2c	Zoekt steun om de impact van systeem- en structurele ongelijkheden op interprofessionele dienstverlening te verminderen.
	MLC2.L2d	Zet zich in voor de integratie van interprofessionalisme.
Level 3	MLC2.L3a	Heeft overzicht over de ontwikkeling van een gezamenlijke visie op interprofessionele dienstverlening.
	MLC2.L3b	Speelt in op complexe belemmerende en bevorderende omgevingsfactoren van interprofessionele dienstverlening.
	MLC2.L3c	Werkt aan het verzachten van het effect van systeem- en structurele ongelijkheden op interprofessionele dienstverlening.
	MLC2.L3d	Beheert de versterking en integratie van interprofessionalisme.



MANAGEMENT AND LEADERSHIP (ML) / MANAGEMENT EN LEIDERSCHAP (ML)



MLC3. Draagt interprofessioneel werken actief uit

Levels	Verwachte leeruitkomsten/gedragingen. De lerende ...	
Level 0	MLC3.L0a	Kent de rol en de waarde van interprofessionalisme binnen de professionele omgeving.
	MLC3.L0b	Kent de rol en de waarde van ICF binnen de interprofessionele omgeving.
Level 1	MLC3.L1a	Bevordert de rol en de waarde van interprofessionalisme in de directe omgeving.
	MLC3.L1b	Neemt deel aan initiatieven om interprofessionele voorzieningen te bevorderen voor iedereen die dat nodig heeft.
	MLC3.L1c	Neemt deel aan initiatieven om het gebruik van ICF in interprofessionele situaties te bevorderen.
Level 2	MLC3.L2a	Moedigt mensen aan en ondersteunt hen om op te komen voor hun interprofessionele behoeften.
	MLC3.L2b	Lanceert initiatieven om interprofessionele voorzieningen te bevorderen voor iedereen die dat nodig heeft.
	MLC3.L2c	Lanceert initiatieven om het gebruik van ICF in interprofessionele situaties te bevorderen
Level 3	MLC3.L3a	Leidt en evalueert initiatieven om de rol en de waarde van interprofessionalisme te promoten en het aanbod ervan te bevorderen voor iedereen die het nodig heeft.
	MLC3.L3b	Draagt ertoe bij dat mensen de kans krijgen om voor hun interprofessionele behoeften op te komen.
	MLC3.L3c	Bevordert de rol en de waarde van interprofessionalisme op maatschappelijk en politiek niveau.
	MLC3.L3d	Leidt en evalueert procedures om het gebruik van ICF in interprofessionele situaties te bevorderen.
	MLC3.L3e	Bevordert de rol en de waarde van de ICF op maatschappelijk en politiek niveau.



RESEARCH (R) / ONDERZOEK (R)

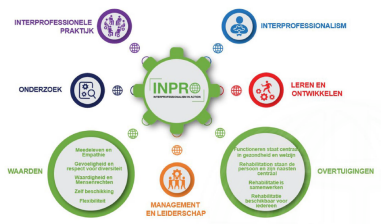


RC1. Integreert evidentie in de interprofessionele praktijk

Levels	Verwachte leeruitkomsten/gedragingen. De lerende ...	
Level 0	RC1.L0a	Heeft kennis over en volgt de huidige evidence-based interprofessionele richtlijnen en protocollen.
	RC1.L0b	Evalueert informatie en haar bronnen en past deze op een gepaste wijze toe bij beslissingen in de interprofessionele praktijk.
Level 1	RC1.L1a	Is op de hoogte van de huidige evidence-based interprofessionele praktijk.
	RC1.L1b	Past evidence-based interprofessionele richtlijnen en protocollen aan de context aan, met indien nodig ondersteuning.
	RC1.L1c	Maakt evidentie toegankelijk voor het interprofessionele team, inclusief de persoon en zijn naasten.
	RC1.L1d	Evalueert kritisch informatie en de bronnen en zet deze op passende wijze om in beslissingen in de interprofessionele praktijk.
Level 2	RC1.L2a	Identificeert en beoordeelt evidentie.
	RC1.L2b	Past evidentie toe in de interprofessionele context.
Level 3	RC1.L3a	Identificeert en beoordeelt kritisch evidentie.
	RC1.L3b	Draagt bij tot het creëren, verspreiden, toepassen en vertalen van nieuwe kennis.



RESEARCH (R) / ONDERZOEK (R)



RC2. Werkt aan de versterking van evidentie voor interprofessionele rehabilitatie

Levels	Verwachte leeruitkomsten/gedragingen. De lerende ...	
Level 0	RC2.L0a	Zoekt naar evidentie om een interprofessionele vraag te beantwoorden.
	RC2.L0b	Zoekt naar de laatste evidentie gerelateerd aan het gebruik van ICF.
Level 1	RC2.L1a	Begrijpt interprofessionele samenwerking op basis van gevonden evidentie.
	RC2.L1b	Evalueert kritisch eigen evidentie over het gebruik van ICF.
	RC2.L1c	Identificeert mogelijkheden voor het genereren van bijkomende evidentie.
Level 2	RC2.L2a	Beoordeelt evidentie om het interprofessioneel samenwerken en de teamgerichte activiteiten te onderbouwen.
	RC2.L2b	Deelt en integreert kennis over ICF en bevordert interprofessionele samenwerking.
	RC2.L2c	Beveelt bijkomende evidentie aan.
	RC2.L2d	Ondersteunt het interprofessionele team inclusief de persoon en zijn naasten, bij de beoordeling van de behoeften en prioriteiten voor onderzoek.
Level 3	RC2.L3a	Brengt evidentie over naar de interprofessionele praktijk.
	RC2.L3b	Beheert de hiaten in ICF- kennis en -vaardigheden van het interprofessioneel team.
	RC2.L3c	Schept mogelijkheden voor het genereren van bijkomende evidentie.
	RC2.L3d	Faciliteert het interprofessionele team, de persoon en zijn naasten, bij de beoordeling van de behoeften en prioriteiten voor onderzoek.